

# Guide Hedgefond

FONDANDELSFOND (SPECIALFOND) REGISTRERAD I SVERIGE

## Målsättning och placeringsinriktning

Guide Hedgefond är en fondandelsfond som placerar tillgångarna i andra, huvudsakligen svenska, hedgefonder med olika placeringsstrategier.

Fonden förvaltas aktivt enligt en kontinuerlig urvalsprocess, som i kombination med modern portföljteori löpande sätter betyg på marknadens hedgefonder.

Avsikten är att fonden ska placera i minst 5 och upp till ca. 15 olika fonder. Ingen av de underliggande

fonderna får utgöra mer än 40% av Hedgefondens tillgångar. Målsättningen är att fonden ska ge jämn och hög avkastning till låg risk.

Fonden kan även, i syfte att effektivisera förvaltningen, placera i derivatinstrument för att eliminera valutarisken mellan SEK och de valutor som ev. underliggande utländska hedgefonder kan vara noterade i.

Den kan även placera på konto hos kreditinstitut.

## Risk (Låg)

Fonden kan såväl öka som minska i värde, det finns därför inte någon garanti att du får tillbaka hela det belopp du sätter in i fonden den dag du väljer att avsluta placeringen.

Då Guide Hedgefond sprider risken genom att placera i många olika hedgefonder med olika strategier, har den en för hedgefonder låg risknivå. Målsättningen är att erbjuda en mindre volatil placering

som utvecklas oberoende av såväl aktie- som räntemarknaderna. Detta gör att fonden förmodligen inte kommer att "följa med" under perioder då aktiemarknaderna stiger kraftigt. Å andra sidan innebär detta att fonden inte ska utvecklas negativt även om aktiemarknaderna faller (mätt på årsbas).

Mer information om chans och risk i fondsparandet finns i vår informationsbroschyr.

## Historisk avkastning

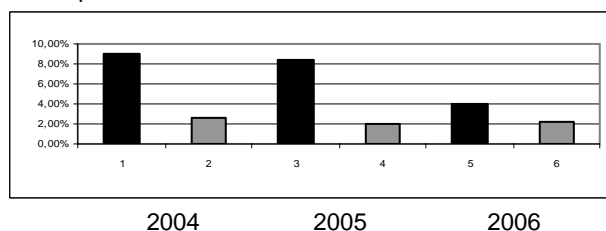
Genomsnittlig årlig avkastning 3 år: 7,14%

Genomsnittlig årlig avkastning 5 år: -----

Fonden startade 2003-09-30.

*Grafen visar den historiska utvecklingen i svenska kronor. Avkastningen är beräknad med utdelningen återlagd. Ingen hänsyn har tagits till inflation. Avkastningen redovisas efter avdrag av förvaltningsarvode (se även "Avgifter" nedan). OBS historisk avkastning är inte någon indikation på fondens framtida avkastning.*

Svart stapel: Guide Hedgefond  
Grå stapel: OMRX TBILL index



## Vem passar fonden för?

Fonden är lämplig för den som vill ha en placering som är inriktad på låg risk och jämn utveckling, men ändå ger chans till god utveckling. Fonderna kan med fördel användas i en större portfölj för att sänka den aktie-

relaterade risken totalt. En placering i fonden bör ses på lång sikt, fem år eller mer, för att fondens strategi ska "betala sig" under perioder av upp- och nedåtgående aktiemarknader.

## Avgifter

**Avgifter som betalas direkt av placeraren:** Inga  
**Avgifter som tas direkt ur fonden och påverkar andelsvärdet:**

Årlig fast förvaltningsavgift: 0,50%.

Rörlig avgift 2006: 1,09% (20% av avkastningen över OMRX-TBILL de månader fonden gått bättre än detta index. Se även informationsbroschyren).

Övriga avgifter 2006: 0,005%.

Totalt erlagda avgifter 2006 (TER): 1,59%.

Kostnader utöver TER 2006: Inga

Omsättningshastighet 2006: 0,45 ggr.

**Förvaltningsavgift i underliggande fonder:** Utöver fondens avgifter tillkommer avgifter i de underliggande fonderna.

TER för underliggande fonder 2006: 2,01%

Kostnaden i de underliggande fonderna bygger på TER för dessa fonder för 2006 och har vägts samman enligt portföljsammansättningen den 31 december 2006. Kostnaden är angiven före avdrag för de rabatter som vi förhandlat oss till.

## Utdelning

Fonden lämnar årligen utdelning i februari för föregående räkenskapsår. Utdelningen återinvesteras normalt, men kan på i förväg gjord begäran även utbetalas, efter avdrag för preliminärskatt i före-

kommande fall.

Målsättningen är att fonden ska lämna en högre årlig direktavkastning än vad som är vanligt för fonder.

## Skatteregler

Här redovisas skattereglerna i korthet. För närmare information hänvisar vi till vår informationsbroschyr.

**Fondens beskattning:** Fonden beskattas för sina inkomster, men får göra avdrag för utdelning till andelsägarna. För att undvika dubbelbeskattning ges utdelning och skatt betalas därför ej av fonden.

**Placerarens beskattning:** Vid utdelning dras

preliminärskatt för privatpersoner men inte för juridisk person. Kapitalvinst/förlust redovisas på kontrolluppgift till skatteverket, men skatteavdrag görs ej. Skatten kan påverkas av individuella omständigheter.

Om fonden är knuten till pensionssparande gäller särskilda skatteregler.

Är du osäker på eventuella skattekonsekvenser, kontakta oss gärna.

## Kursinformation

Fondens andelsvärde beräknas den sista bankdagen varje månad. Andelsvärdet publiceras på [www.indecap.se](http://www.indecap.se) samt i flera dags- och ekonomitidningar, på finansiellt inriktade hemsidor m.m. och

kan även fås direkt från oss.

Ett värde som indikerar fondens utveckling sedan föregående värdering kan fås från oss i mitten av varje månad.

## Köpa och sälja andelar

Första gången en placering görs i fonden är minsta belopp 500.000 kronor. Därefter kan ytterligare insättningar göras med minst 50.000 kronor per gång.

Köp är möjligt den sista bankdagen varje månad och förutsätter att beloppet finns bokfört på fondens konto minst 10 helgfria vardagar före.

Ovanstående gäller under förutsättning att identitetskontroll i enlighet med lagen om penningtvätt har kunnat utföras före köp. Kontakta oss gärna för mer information eller läs mer i informationsbroschyren.

Fondens bankgirokonto är 5678 - 2329.

Det är inte möjligt att månadsspara, via autogirodragning från bankkonto, i fonden.

Försäljning av andelar kan endast göras den sista bankdagen varje kvartal och förutsätter att säljorder inkommit till oss senast en månad tidigare.

För att sälja andelar fyller du antingen i blanketten "Säljorder/fondbyte", som finns på [www.indecap.se](http://www.indecap.se) eller skickar/faxar oss ett vanligt brev, där du anger fond, säljbelopp och numret på det bankkonto vi ska sätta in pengarna på. Observera att bankkontot måste tillhöra andelsägaren.

För närmare information om köp/försäljning av andelar är det lämpligt att läsa den fullständiga beskrivningen i vår informationsbroschyr eller att kontakta oss på telefon.

## Bolaget

Indecap är en oberoende analytiker av fonder och fondbolag som startade 2002. Bolaget har sedan starten Finansinspektionens tillstånd att bedriva värdepappersrörelse och sedan 2005 tillstånd att bedriva fondverksamhet. Finansinspektionen utövar även tillsyn över fonden och bolaget.

Ansvarig förvaltare är Niklas Lundberg.

Fondens förvaringsinstitut är Swedbank AB.

Revisor är Helene Willberg, KPMG AB.

Klagomålsansvarig är Ulf Houlst, 08-411 37 76.

Fonden startade 2003 – 09 - 30.

## Ytterligare information

Det här förenklade faktabladet (simplified prospectus) innehåller övergripande information om fonden.

Vill du få mer information, studera fondens informationsbroschyr eller ta del av års- eller delårsrapporter, kontakta oss gärna.

Indecap AB, Regeringsgatan 60, 111 56 Stockholm

Telefon: 08-411 3770

Fax: 08-411 3771

E-post: [info@indecap.se](mailto:info@indecap.se)

Hemsida: [www.indecap.se](http://www.indecap.se)

